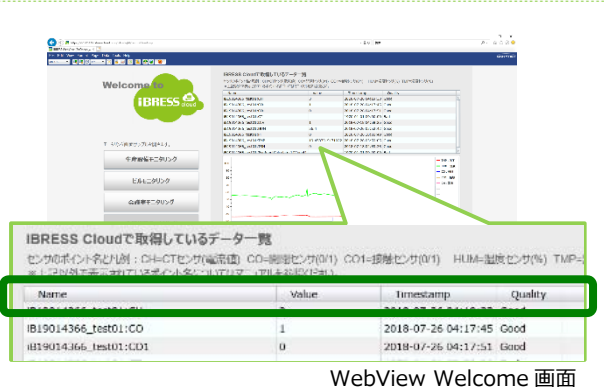


## 付録 4 : WebView Welcome 画面の説明

WebView Welcome 画面右上の「iBRESS Cloud で取得しているデータ一覧」に表示されているのは、各センサから取得したデータです。

一覧の内容、データについて説明します。

### 1. データ一覧のタイトルについて



WebView Welcome 画面

#### (1) Name

Name には「データドメイン\_01 : データポイント名」が表示されます。

(例) Name が **iB12345678\_01:CH** の場合

- ・ **iB12345678\_01** : データドメイン + 「01」
- ・ **CH** : データポイント名

- ・ **データドメイン\_01** : iBRESS Cloud 利用開始通知書の「データドメイン」に「01」が付加された名称です。これは固有の名称です。

組織 ID	iB12345678
WebView ログイン URL	https://iB12345678.ibresscloud.com
データドメイン※	iB12345678_*

EnOcean IoT スターターキット利用開始通知書

### データポイント名と取得データ値の説明

データ一覧に表示されているデータポイントを上から一覧にします。(データドメインの表記は省略します)

- ・ **データポイント名** : センサが取得できるデータに割り当てられている名前です。センサごとに決まっています。

#### ■ データポイント名と対応するセンサの種類

データポイント	センサ
CH、DIV、PF	1 相 CT クランプセンサ
CO	ドア・窓用開け閉めセンサ
CO1	ドライ接点センサ
HUM、TMP、TSN	温湿度センサ

※データポイントの詳細は「2. データポイント名と取得データ値の説明」、「付録 6 : センサとデータポイント」をご覧ください。

#### (2) Value

センサから取得したデータ値が表示されます。

※データ値の詳細は「2. データポイント名と取得データ値の説明」、「付録 6 : センサとデータポイント」をご覧ください。

#### (3) Timestamp

センサからデータ値を取得した年月日時分秒(西暦、24 時間表示)が表示されます。

#### (4) Quality

センサと E-Kit ゲートウェイとの接続状態が表示されます。

- ・ Good : 接続時
- ・ Bad : 切断時

## 2.データポイント名と取得データ値の説明

データ一覧に表示されているデータポイントを上から一覧にします。(データドメインの表記は省略します)

**IBRESS Cloudで取得しているデータ一覧**  
 センサのポイント名と凡例：CH=CTセンサ(電流値) CO=開閉センサ(0/1) CO1=接触センサ(0/1)  
 ※上記以外で表示されているポイント名についてはマニュアルを参照ください。

Name	Value	Timestamp
IB19014366_test01:CH	3	2018-07-26
IB19014366_test01:CO	1	2018-07-26
IB19014366_test01:CO1	0	2018-07-26
IB19014366_test01:CT		1970-01-01
IB19014366_test01:DIV	1	2018-07-18
IB19014366_test01:HUM	56.4	2018-07-26
IB19014366_test01:PF	0	2018-07-26
IB19014366_test01:TMP	19.4583319171022	2018-07-26
IB19014366_test01:TSN	0	2018-07-18

WebView Welcome 画面  
(データ一覧を拡大)

データポイント名	センサ種類	Value (データ値)	状態	送信間隔
CH	1相CTクランプセンサ	電流値 (アンペア)	※DIV時は10倍表示	30秒毎
CO	ドア・窓用開け閉めセンサ	1/0	1: ドア接触 (ON) 時 0: 解放時	・開閉状況に変化がある場合は即時 ・変化がない場合は15分毎
CO1	ドライ接点センサ	1/0	1: 接触 (ON) 時 0: 解放時	
DIV	1相CTクランプセンサ	1/0	1: 電流が小さい時に測定値を10分の1とする場合	30秒毎
HUM	温湿度センサ	湿度(%)	湿度	・温度または湿度のどちらかに変化があった場合は100秒毎 ・変化が無い場合は15分毎
PF	1相CTクランプセンサ	1/0	1: 電源状態に異常がある場合 0: 通常	30秒毎
TMP	温湿度センサ	温度(℃)	温度	・温度または湿度のどちらかに変化があった場合は100秒毎 ・変化が無い場合は15分毎
TSN	温湿度センサ	1/0	1: 温度センサがある場合 0: 無い場合	